

„ZATWIERDZAM”
Marek Szala

Komandor
54 Central Rally Steelworkers

25.05.2016





środa

TYLKO DLA TWOICH OCZU
FOR YOUR EYES ONLY

MISJA NR 1

Chełmiec - perła do Diademu i Korony

Góry Wałbrzyskie (niem. Waldenburger Bergland)

PRZEBIEG TRASY: Boguszów-Gorce, Koło (547 m n.p.m.)  Chełmiec Mały (776 m n.p.m.)  Chełmiec (851 m n.p.m.)  Chełmiec Mały (776 m n.p.m.)  Boguszów-Gorce, Koło (547 m n.p.m.)



Chełmiec (pocztówka z lat 1910-1914).¹

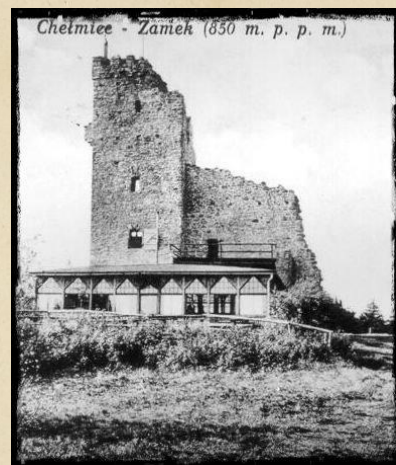
Chełmiec (niem. *Hochwald*) to góra o niezwyklej sylwetce przypominającej hełm pokryty lasem. Widoczny jest z wielu miejsc, stanowi dominantę krajobrazową w okolicy. Swoj kształt zawdzięcza wulkanicznej przeszłości, zbudowany z porfirów (magnowych skał wulkanicznych) Chełmiec ma 851 m n.p.m. wysokości i zaliczany jest do Korony Gór Polski, jako najwyższy szczyt Gór Wałbrzyskich. W rzeczywistości jest jednak drugim co do wysokości szczytem tych gór po Borowej (854 m n.p.m.).

Wędrówkę na Chełmiec zaczynasz z przysiółka Koło (niem. *Kolau*) należącym do miasteczka Boguszów-Gorce, powstałego w 1973 roku z połączenia czterech odrębnych miejscowości: miasta Boguszów, miasta Gorce, osiedla miejskiego Kuźnice Świdnickie oraz wsi Stary Lesieniec. Z ulicy Witosa szlak wprowadzi cię do

lasu. Podążaj w górę zbocza. Najpierw osiągniesz szczyt Chełmiec Mały (niem. *Kleine Hoch-Berg*; 776 m n.p.m.) o płaskim wyrazistym kopulastym wierzchołku, porośnięty mieszany lasem. Dalej idź drogą mijając końcowe stacje Drogi Krzyżowej Trudu Górniczego na Chełmcu, które prowadzą do 45-metrowego krzyża milenijnego.

Przed krzyżem droga zakręca na lewo prowadząc pod kamienną wieżą widokową o wysokości 22 metrów, wzniesioną w latach 1887-88 z inicjatywy Wałbrzyskiego Towarzystwa Górskiego WGV. Stylizowana na zamkową ruinę z gospodą i schroniskiem. Po wojnie wieża ta stała opuszczona i niszczała. W tymże czasie na szczycie Chełmca wzniesiono budynek stacji zagłuszeniowej, w której zagłuszano zachodnie rozgłośnie radiowe (takie m.in. jak Radio Wolna Europa). Teren szczytu wówczas odizolowano odgradzając podwójnym osiatkowanym płotem. Obecnie budynek stacji jest wykorzystywany przez operatorów telekomunikacyjnych. Obok niego stoi maszt telekomunikacyjny mający 69 metrów wysokości wzniesiony w 1973 roku. W 2010 roku na szczycie pojawił się nowy maszt telewizyjny.

W dni wolne od pracy wieża widokowa jest otwarta dla turystów. W pogodny dzień można z niej zobaczyć m.in. szczyt Śnieżki, Ślęży i Wielkiej Sowy. Odpocznij tutaj przed drogą powrotną. Wracaj tą samą drogą co przyszedłeś.



Chełmiec - szczyt.¹



POWODZENIA !

JAN SLAZIK

Head Mountain Tour
54 Central Rally Steelworkers

ROZPIS PUNKTÓW.GOT

ODCINEK TRASY	NR GRUPY	GOT
Boguszów-Gorce, Koło – Chełmiec	S.10	5
Chełmiec – Boguszów-Gorce, Koło	S.10	3
	RAZEM	8



Chełmiec (pocztówka z lat 1910-1914).¹



Zanim znów wyruszysz w góry starannie przygotuj się do wędrowki. Na szlaku mogą czyhać różne zagrożenia. Bądź rozważny, zapobiegaj wypadkom. W razie zagrożenia zachowaj spokój i opanowanie. W razie wypadku wołaj o pomoc jakimkolwiek sygnałem akustycznym lub świetlnym - sześć razy na minutę z jednodominową przerwą. Odpowiedź zrozumienia twojego sygnału to podobny sygnał, ale powtarzany 3 razy na minutę, po czym następuje jedna minuta przerwy.

Zanim wyruszysz w góry...

- ❖ przeanalizuj przebieg szlaku turystycznego, którym będziesz się kierować, a także zweryfikuj realny czas potrzebny na pokonanie go.
- ❖ sprawdź rozmieszczenie schronisk turystycznych i lokalizacje innych obiektów, mogących stanowić awaryjne schronienie na szlaku w przypadku załamania się pogody (szałas, schrony, koleby, leśniczówki).
- ❖ zaplanuj drogi odwrotu, niezbędne w razie podjęcia decyzji o skróceniu wędrowki.
- ❖ zapoznaj się z najnowszym komunikatem meteorologicznym i śledź stan pogody na trasie.

Gdyby załamała się pogoda, otoczyła cię gęsta mgła albo droga stała się zbyt trudna - zawróć, szukaj najkrótszej drogi odwrotu by jak najszybciej opuścić góry. To zachowanie jest oznaką twojej odpowiedzialności i zdrowego rozsądku.

W razie zagubienia szlaku najlepiej zawróć do miejsca, w którym ostatni raz widziałeś znak szlaku. W przypadku zablądzenia, staraj się dostać najkrótszą drogą do doliny, lecz nie żłebem, tylko grzbietem lub grzędą.

* Telefony alarmowe:

GOPR: 985 lub 601 100 300

SOS: 112

¹ Public Domain.